

D6315 与 D631032 及 96 仪器提取人血对比数据

实验一：对比达安 32 仪器 D6315 与 D6310 提取效果

- 样品：200ul 人血
- 试剂盒：D6315、D6310
- 实得洗脱体积：100ul (D6310)、120ul (D6315)
- 实验方法：磁珠法
- 实验仪器：达安 32 仪器
- 测试方法：测 OD 跑电泳

程序：

D6315

货号	试剂组份与装量	
Proteinase K Solution		
TL-Tip		
尖底板/ 尖底试剂条	第 1/7 排孔：200AL+20ulMP 磁珠+20ulPK	暂停后加 450ul 结合液 BD
	第 2/8 排孔：450ul 洗涤液 BW1	
	第 3/9 排孔：450ul 洗涤液 BW1	
	第 4/10 排孔：500ul 洗涤液 GW2	
	第 5/11 排孔：500ul 洗涤液 GW2	
	第 6/12 排孔：150ul 洗脱液 EB	

编号	孔位	名称	等待	混合时间	磁吸	混合	体积	温度状态
1	1	消化	0	10	0	8	400	70
2	0	0	0	0	0	0	0	0
3	1	结合	0	8	90S	8	800	关闭
4	2	清洗 1	0	3	60S	10	500	关闭
5	3	清洗 2	0	3	60S	10	500	关闭
6	4	清洗 3	0	1	60s	8	500	关闭
7	5	清洗 4	0	1	60S	8	500	关闭
8	6	洗脱	3	6	90s	9	150	55
9	4	弃磁	0	1	0	10	500	关闭

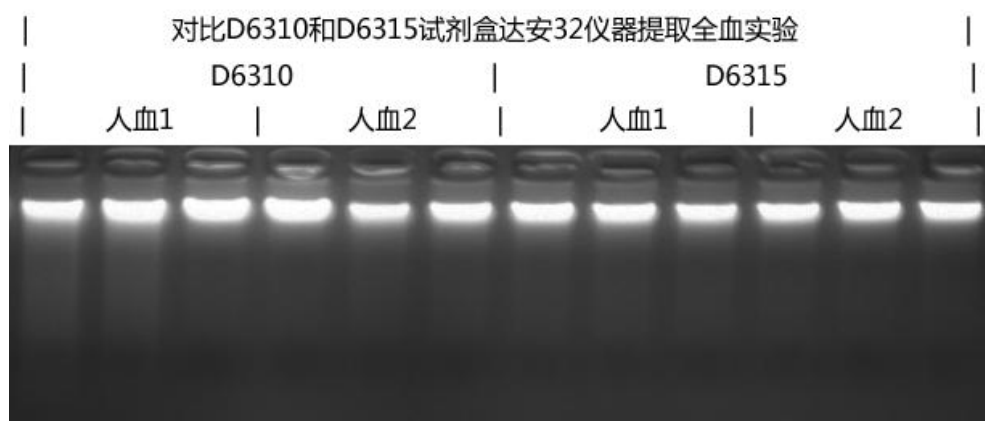
D6310

货号	试剂组份与装量	
Proteinase K Solution		
TL-Tip		
尖底板/ 尖底试剂条	第 1/7 排孔：600MLA+30ulMP 磁珠+20ulPK	
	第 2/8 排孔：600ul 洗涤液 MXW1	
	第 3/9 排孔：600ul 洗涤液 DW1	
	第 4/10 排孔：600ul 洗涤液 EW	
	第 5/11 排孔：600ul 洗涤液 EW	
	第 6/12 排孔：150ul 洗脱液 EB	

编号	孔位	名称	等待	混合时间	磁吸	混合	体积	温度状态
1	1	结合	0	6	90S	8	800	55
2	2	清洗 1	0	2	60S	9	600	关闭
3	3	清洗 2	0	2	60S	9	600	关闭
4	4	清洗 3	0	1	60S	8	600	关闭
5	5	清洗 4	0	1	60S	8	600	关闭
6	6	干燥	5	0	0	0	0	关闭
7	6	洗脱	0	8	90S	10	150	70 度
9	3	清洗 2	0	2	60S	9	600	关闭
10	4	清洗 3	0	1	60S	8	600	关闭
11	5	清洗 4	0	1	60S	8	600	关闭
12	6	干燥	5	0	0	0	0	关闭
13	6	洗脱	0	6	90S	10	150	70 度
14	3	弃磁	0	1	0	7	600	关闭

实验结果：

试剂盒	样品	Qubit(ng/ul)	核酸(ng/ul)	产量 (ug)	A260/A280	A260/A230
D6310	人血 1	65.20	120.52	12.05	1.88	1.52
			120.07	12.01	1.89	1.65
			115.90	11.59	1.89	1.74
	人血 2	50.00	101.80	10.18	1.84	1.53
			80.02	8.00	1.89	1.67
			65.57	6.56	1.87	1.75
D6315	人血 1	78.00	75.29	9.03	1.83	1.62
			76.63	9.20	1.82	1.66
			78.88	9.47	1.83	1.54
	人血 2	51.20	50.98	6.12	1.89	1.80
			52.28	6.27	1.90	1.94
			54.01	6.48	1.88	1.75



实验结论：

- 1、在达安 32 仪器中 D6310 程序提取全血产量与 D6315 程序产量差异不大，从 qubit 读数可以看出结果可信且 D6315 与 D6310 无明显差异；
- 2、OD 值中 D6310 和 D6315 试剂盒 A260/280 都在 1.8 以上，A260/230 在 1.5 以上，表明提取纯度高；
- 3、电泳中 D6310 和 D6315 条带无明显差异，条带清晰无降解拖带现象。

实验二：对比 MagMix96 仪器 D6315 与 D6310 提取效果

- 样品：200ul 人血
- 试剂盒：D6315、D6310
- 实得洗脱体积：125ul (D6310)、80ul (D6315)
- 实验方法：磁珠法
- 实验仪器：MagMix96 仪器
- 测试方法：测 OD 跑电泳

程序：

D6315

货号	试剂组份与装量	
Proteinase K Solution		
TL-Tip		
尖底板/ 尖底试剂条	第 1/7 排孔：200AL+20ulMP 磁珠+20ulPK	暂停后加 450ul 结合液 BD
	第 2/8 排孔：450ul 洗涤液 BW1	
	第 3/9 排孔：450ul 洗涤液 BW1	
	第 4/10 排孔：500ul 洗涤液 GW2	
	第 5/11 排孔：500ul 洗涤液 GW2	
	第 6/12 排孔：120ul 洗脱液 EB	

编号	孔位	名称	等待	混合时间	磁吸	混合	体积	温度状态
1	1	消化	0	10	0	8	400	70
2	0	0	0	0	0	0	0	0
3	1	结合	0	8	90S	8	800	关闭
4	2	清洗 1	0	3	60S	10	500	关闭
5	3	清洗 2	0	3	60S	10	500	关闭
6	4	清洗 3	0	1	60s	8	500	关闭
7	5	清洗 4	0	1	60S	8	500	关闭
8	6	洗脱	3	6	90s	9	150	55
9	4	弃磁	0	1	0	10	500	关闭

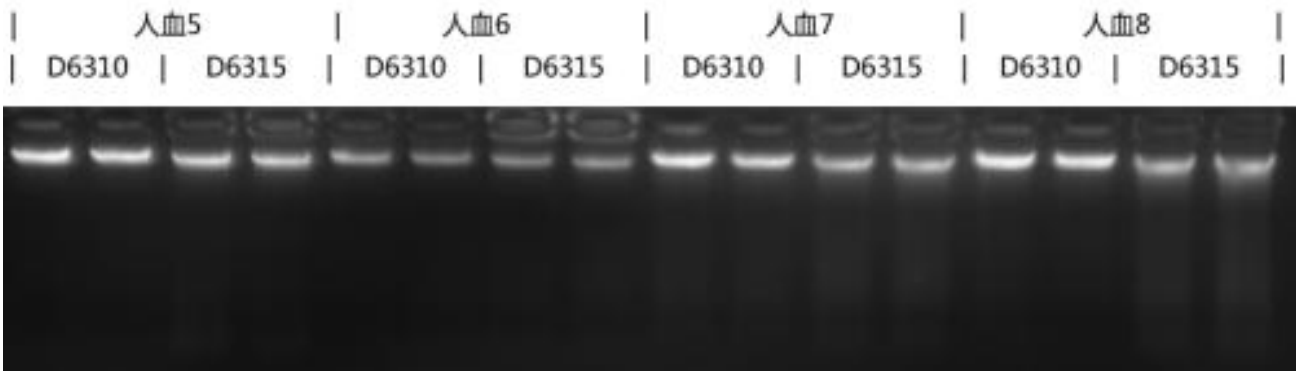
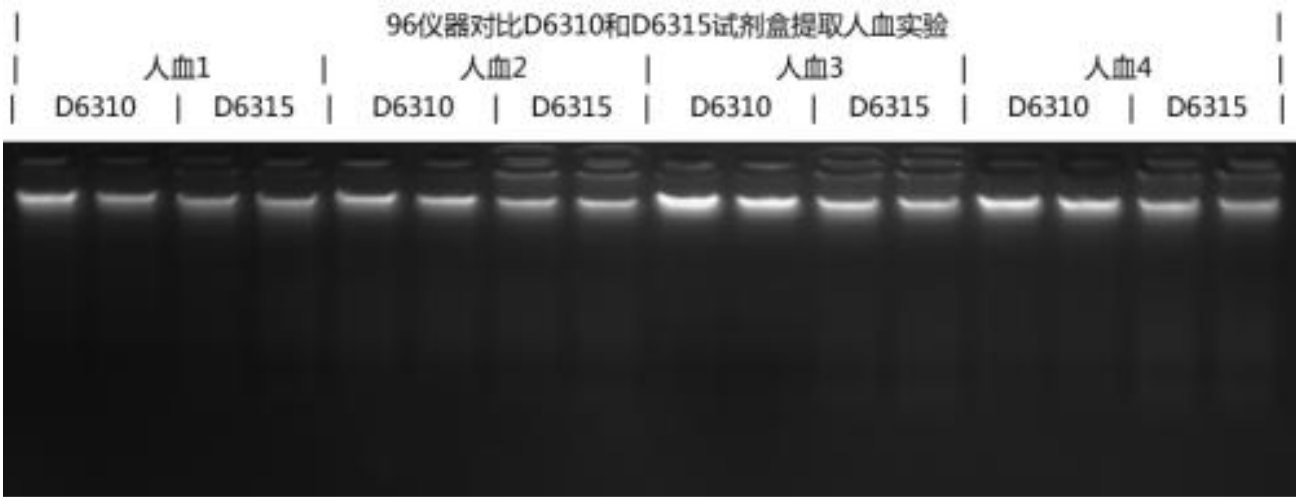
D6310

货号	试剂组份与装量	
Proteinase K Solution		
TL-Tip		
尖底板/ 尖底试剂条	第 1/7 排孔：600MLA+30ulMP 磁珠+20ulPK	
	第 2/8 排孔：600ul 洗涤液 MXW1	
	第 3/9 排孔：600ul 洗涤液 DW1	
	第 4/10 排孔：600ul 洗涤液 EW	
	第 5/11 排孔：600ul 洗涤液 EW	
	第 6/12 排孔：200ul 洗脱液 EB	

编号	孔位	名称	等待	混合时间	磁吸	混合	体积	温度状态
1	1	结合	0	6	90S	8	800	55
2	2	清洗 1	0	2	60S	9	600	关闭
3	3	清洗 2	0	2	60S	9	600	关闭
4	4	清洗 3	0	1	60S	8	600	关闭
5	5	清洗 4	0	1	60S	8	600	关闭
6	6	干燥	5	0	0	0	0	关闭
7	6	洗脱	0	8	90S	10	200	70 度
9	3	清洗 2	0	2	60S	9	600	关闭
10	4	清洗 3	0	1	60S	8	600	关闭
11	5	清洗 4	0	1	60S	8	600	关闭
12	6	干燥	5	0	0	0	0	关闭
13	6	洗脱	0	6	90S	10	200	70 度
14	3	弃磁	0	1	0	7	600	关闭

实验结果：

试剂盒	样品	quibit (ng/ul)	核酸(ng/ul)	产量 (ug)	A260/A280	A260/A230
D6310	血 1	81.6	49.67	6.21	1.91	1.48
			44.64	5.58	1.91	1.58
	血 2	46.4	47.87	5.98	1.93	1.64
			49.85	6.23	1.93	1.67
	血 3	87.8	52.33	6.54	1.95	1.77
			45.43	5.68	1.95	1.73
	血 4	64.0	55.54	6.94	1.92	1.71
			53.84	6.73	1.92	1.70
	血 5	73.2	53.29	6.66	1.90	1.75
			54.19	6.77	1.90	1.73
	血 6	66.0	36.51	4.56	1.89	1.49
			35.21	4.40	1.89	1.59
	血 7	93.2	85.79	10.72	1.90	1.78
			83.49	10.44	1.90	1.72
	血 8	108.0	76.83	9.60	1.91	1.77
			77.43	9.68	1.91	1.71
D6315	血 1	81.0	77.81	6.22	1.87	1.44
			90.60	7.25	1.89	1.56
	血 2	55.6	62.63	5.01	1.91	1.41
			63.67	5.09	1.92	1.35
	血 3	90.2	78.58	6.29	1.90	1.61
			70.86	5.67	1.93	1.54
	血 4	87.2	86.27	6.90	1.93	1.64
			87.87	7.03	1.92	1.55
	血 5	82.0	76.32	6.11	1.93	1.68
			72.51	5.80	1.91	1.55
	血 6	58.0	51.78	4.14	1.92	1.43
			58.19	4.66	1.90	1.41
	血 7	89.8	121.52	9.72	1.93	1.75
			115.39	9.23	1.93	1.75
	血 8	114.0	128.95	10.32	1.92	1.68
			145.16	11.61	1.92	1.68



实验结论：

- 1、在 MagMix96 仪器中 D6310 程序提取全血产量与 D6315 程序产量差异不大，从 quibit 读数可以看出结果可信且 D6315 与 D6310 无明显差异；
- 2、OD 值中 D6310 和 D6315 试剂盒 A260/280 都在 1.8 以上，A260/230 在 1.4 以上，表明提取纯度高；
- 3、电泳中 D6310 和 D6315 条带无明显差异，条带清晰无降解拖带现象。